

КЕМЕРОВСКАЯ ЖЕЛЕЗНАЯ ДОРОГА

Анищенко В.И., Кубецкий А.Н.

**ЛОКОМОТИВНОЕ ДЕПО
ТАЙГА**

1896 – 1996 г.

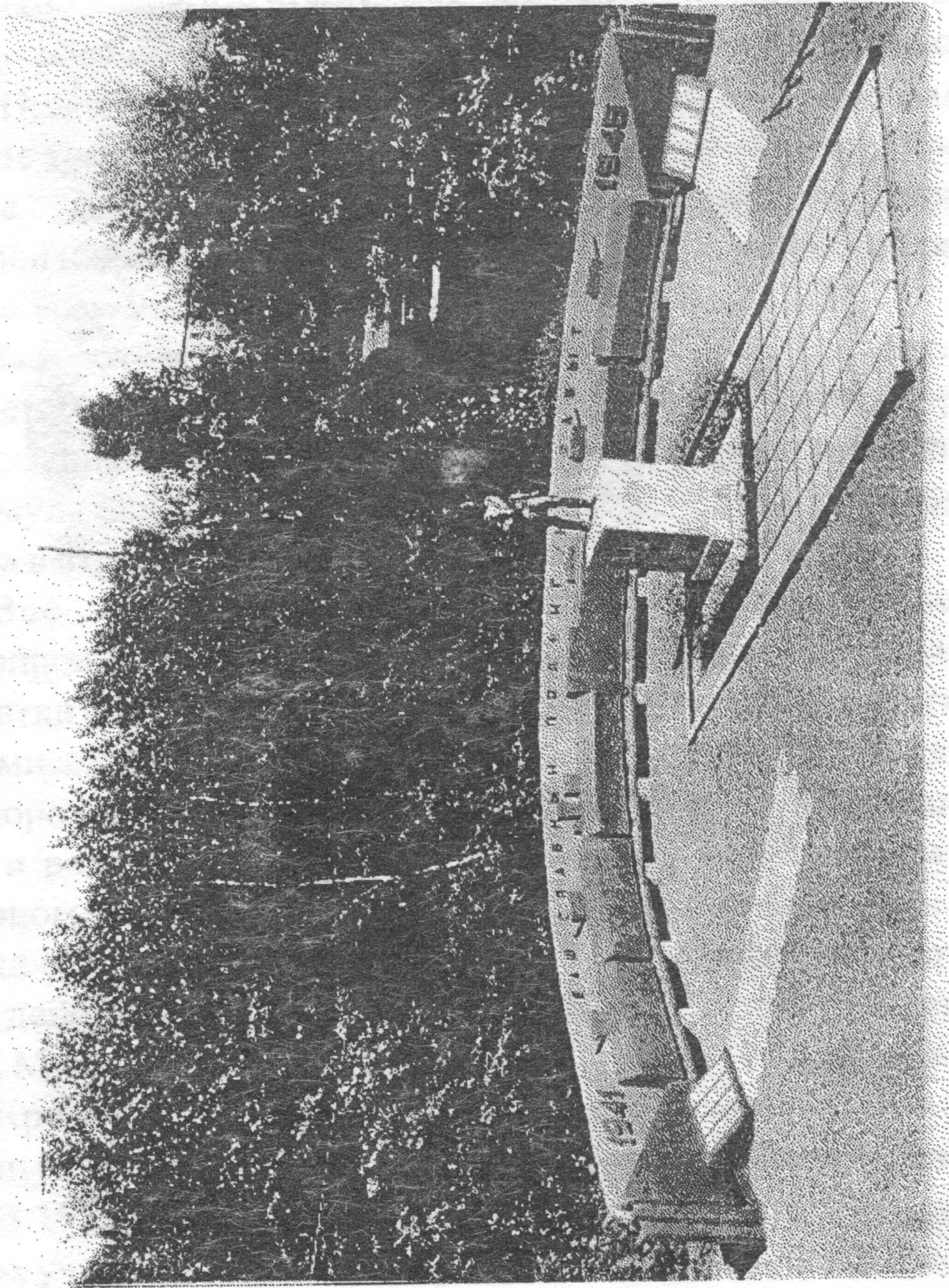
При составлении настоящей брошюры использовались материалы Томского и Кемеровского областных краеведческих музеев, Томского государственного университета, архивные газеты "Тайгинский рабочий", "Томский железнодорожник", книга "Великий Сибирский путь" (изд. 1899 г., г. Красноярск), энциклопедический словарь Брокгауза-Эфрона (изд. 1900 г., г. С.-Петербург), книги "Революционное движение на территории Томской губернии в 1905 г. (изд. 1957 г., г. Томск), "Установление Советской власти в Томской губернии (изд. г. Томск) и другие.

Авторы выражают глубокую благодарность старейшим тайгинским большевикам Петру Николаевичу Потапову, Георгию Павловичу Мосалову, Евлампию Ивановичу Сафронову, Константину Ивановичу Нагибину, а также старейшим депо-чанам Ерему Митрофановичу Прудникову, Степану Павловичу Коржусу, Ивану Николаевичу Назарову, Василию Георгиевичу Логвинову, Николаю Абрамовичу Корягину, Михаилу Тимофеевичу Лифантьеву и другим, поделившимся своими ценными воспоминаниями о событиях в жизни локомотивного депо и принявшим активное участие в сборе материалов.

Сердечно благодарим кандидата исторических наук Ивана Васильевича Елизарова, сделавшего ценные замечания к рукописи.

• • •

Все замечания и предложения просим направлять по адресу:
652080, г. Тайга Кемеровской области, Локомотивное депо. Музей.



Памятник деповчанам
погибшим на фронтах Великой Отечественной войны
1941-1945 годов.